

# Az Állapotfelveleteli jegyzőkönyv tartalma

## 1. oldal

### Jármű okmányokból kitöltött adatok.

Ellenőrizheti a hirdetésben megadott adatok pontosságát.

### A vizsgálat alapján a rendszám, motorszám, alvázszám és okmány eredetiségére vonatkozó megállapítások.

A minősítés lehet MEGFELELT, NEM MEGFELELT és NEM ELLENŐRZÖTT. Ez utóbbi például utánfutó esetén fordulhat elő, ahol értelemszerűen nincs motorszám, ezért a minősítése „Nem ellenőrzött” lesz.

### A fontosabb kényelmi, menetbiztonsági és optikai felszereltségek felsorolása.

Fényképekről sok esetben nem azonosítható felszereltségek. Információt kaphatunk az elektromos ablakemelőkéről, fényezésről, légzsákok elhelyezkedéséről, a műszerfalon elhelyezkedő kijelzőkről, vonóhorogról, stb.

### A főbb elemek működésére és állapotára vonatkozó általános és részletes megállapítások.

Hozzá nem értő számára is egyértelmű megállapítások. Pl.: Elektromos tükör: Nem működik, Ajtókárpit: Kopott, Motor járás: Nem megfelelő, stb.

Az itt kapott információk alapján egy átfogó képet kapunk a jármű tényleges külső és belső esztétikai és működésbeli tulajdonságairól.

IHG Info Holding Group		FÜGGETLEN ÁLLAPOTFELVÉTELI JEGYZŐKÖNYV		IHG TROMF IHG TROMF • A megbízható.	
<b>1.) Jármű adatok</b>					
(J) Jármű kategória:	M1 Személygépkocsi	(E) Alvázszám:	WAUZZ4BZ1N0xxxx		
(D.1) Gyártmány:	Audi	(R) Szín:	szürke		
(D.2) Típus:	A6 2.8 quattro Tip.	Váltó fajta:	2 Automata		
Gyártási év:	2001	(P.1) Hengerűrtartalom (cm3):	2771		
(P.3) Hajtóanyag:	benzin	(P.2) Teljesítmény (kW):	142		
KM óra állása:	139767	(G) Saját tömeg (kg):	1620		
Hányadik tulajdonos:	2	(F.1) Együttes tömeg (kg):	2200		
<b>2.) A jármű eredetiségére vonatkozó minősítés</b>					
Rendszám:	Megfelelt	Alvázszám:	Megfelelt		
Motorszám:	Megfelelt	Okmány:	Megfelelt		
<b>3.) Fontosabb felszereltségek</b>					
Bőr kormány		Csomagtér világítás			
Elektromos ablakemelők elől-hátul		Eroátvitel: összkerékajítás [4WD]			
ESP		Fabetétek			
Fékrendszer: blokkolásgátló fékrendszer [ABS]		Fényszóró-távolságállítás belülrol			
Fordulatszám mérő		Információs rendszer: fedélzeti számítógép			
Katalizátor		Könnyűfém keréktárcsa			
Központizár távirányítással		Külso visszapillantó tükrök a karosszéria színében			
Légkondicionáló berendezés [ACC] automatikus		Mikrofilter [por-és pollenszuro]			
Navigációs rendszer (GPS)		Parkolás segítő (tolató radar)			
Szervokormány		Színezett hovádoüvegek			
Vészfék a karosszéria színében		Xenon fényszóró			
<i>A kiemelt extrák vastagon szedve.</i>					
<b>4.) Állapot</b>					
Karosszéria állapota: (1)	Átlagos				
Utastér állapota: (1)	Átlagos				
Üvegfületek, világítótestek:	Első szélvédő: Cserejegos;				
Utastér:	Első ajtókárpit: Kopott; Kopott; Első ülések: Szennyezett; Szennyezett; Hátsó ajtókárpit: Kopott; Kopott; Hátsó ülések: Szennyezett; Szennyezett;				
Motor:	Megfelelt				
Sebességváltó:	Megfelelt				
Kipufogórendszer:	Megfelelt				
Elektromos rendszer:	Akkumulátor: Nem működik;				
Vezetett szervizkönyv van:	Nem				
<small>(1) Magyarázta: Az előforduló más, hasonló korú és futott kilométerű járművel végzett szubjektív összehasonlítás megállapítása, mely lehet az átlagosnál jobb, átlagos, vagy az átlagosnál rosszabb.</small>					

# Az Állapotfelveleteli jegyzőkönyv tartalma

## 2. oldal

**Karosszéria  
elemeinek állapota.  
A szabad szemmel  
nem látható  
javításokról, korábbi  
sérülésekről kapunk  
információt.**

Az egyes karosszéria elemek festésére vonatkozó megállapítások, az esetleges javítások normaidejének megadásával.

**Festékréteg mérési  
adatok.  
Műszeres mérési  
eredmények a  
karosszéria elemek  
állapotának  
felméréshez.**

1 elemen max. 5 mérés végezhető, amelyek alapján a Magyar Szabvány és az adott jármű származási országára jellemző rétegvastagsági adatok alapján a vizsgálatot végző szakértő megállapítja az elemek állapotát.

**Fényezés típusa és a  
fényezésre  
vonatkozó általános  
megjegyzések.**

A rétegmérési adatokból a jármű egész fényezésére vonatkozó megállapítások.

**Az Állapotfelveleteli  
jegyzőkönyvet végző  
IHG Zrt.  
Partnerállomás  
adatai és a vizsgálat  
dátuma.**

**Magyarázószöveg a  
rétegmérési  
adatokhoz.**

### 5.) Karosszéria

Elemek állapota: (2)		Mérés (µm): (3)					Megjegyzés
		1	2	3	4	5	
Jobb első sárvédő	javítható (10 AW)	158	206	250	-	-	szakszerűen javított
Jobb első ajtó	megfelelő, átfényezett	157	159	150	-	-	
Jobb hátsó ajtó	megfelelő, átfényezett	168	173	170	-	-	
Jobb hátsó sárvédő	fénysérült	260	265	250	-	-	Szakszerűen javított
Hátóajtó vagy csomagterjedél	gyárinak megfelelő	64	94	91	-	-	
Bal hátsó sárvédő	gyárinak megfelelő	136	119	118	-	-	
Bal hátsó ajtó	javítható	133	148	140	-	-	Enyhén deformált (1AW)
Bal első ajtó	gyárinak megfelelő	119	121	129	-	-	
Bal első sárvédő	karcos	141	114	115	-	-	
Motorház	karcos	133	124	141	129	-	
Tető	gyárinak megfelelő	115	126	114	120	-	
Első vészharító	javítható (5 AW)	-	-	-	-	-	
Hátsó vészharító	fénysérült	-	-	-	-	-	
Homlokfal	gyárinak megfelelő	-	-	-	-	-	
Hátfal	gyárinak megfelelő	-	-	-	-	-	
Fékrök	fénysérült	-	-	-	-	-	Műanyag tikórburkolatok k...

Fényezés típusa: **metál**

### 6.) Vizsgálatot végző állomás

Száma, neve:	<b>228, IHG Zrt.</b>	Címe:	6100 Kiskunfélegyháza, Csólyosi út 25.
Telefonszáma:	20/9293832	Vizsgálat dátuma:	2009.06.11
		Vizsgálati JKV:	228/8/52

www.ihg.hu

Fontos!

Jelen jegyzőkönyv tájékoztató jellegű, a jármű teljes állapotáról igazolást nem ad. A gépjárműről készült állapotfelvelet a járműnek csak a vizsgálat időpontjában fennálló állapotát jellemzi! Az átvizsgálás nem szervizkörülmények között történt. A rejtett hibákért valamint azokért a hibákért, melyek szándékos megtévesztésből vagy pontatlan adatközlésből származnak illetve csak menetpróbával felderíthetők, nem tudunk felelősséget vállalni.

(2) Magyarázat: Az „Elemek állapota” oszlopban az egyes karosszéria elemek szemrevételezéssel megállapítható állapota kerül feltüntetésre. A „gyárinak megfelelő állapotú”-tól a „fénysérült”-en át akár a „szakszerűtlenül javított”-ig vagy esetlegesen a „javítható” állapot feltüntetése esetén az adott elem javítására fordítandó becsült javítási normaiddő (AW) kerül megadásra. AW az európai gépjárműszektorban általánosan elfogadott normaiddő a javítási munkák mérésére, mely a munkaóra tízed részét használja mértékegységként, tehát 1 óra = 10 AW).

(3) A mérésnél műszerrel mért értékek olvashatóak, melyek az adott karosszéria elem hordozó fémfelületén található festék vastagságát adják meg. A jármű többi elemén mért értékek képest, egyes elemeknél esetlegesen megjelenő kiugró érték vélhetően régebbi javítást vagy átfényezést jelez.

# Az Állapotfelmérési jegyzőkönyv tartalma

## Képek

**A járműről jobbról és előlről készített felvétel.**

A képen jól látható a jármű eleje és jobb oldala.



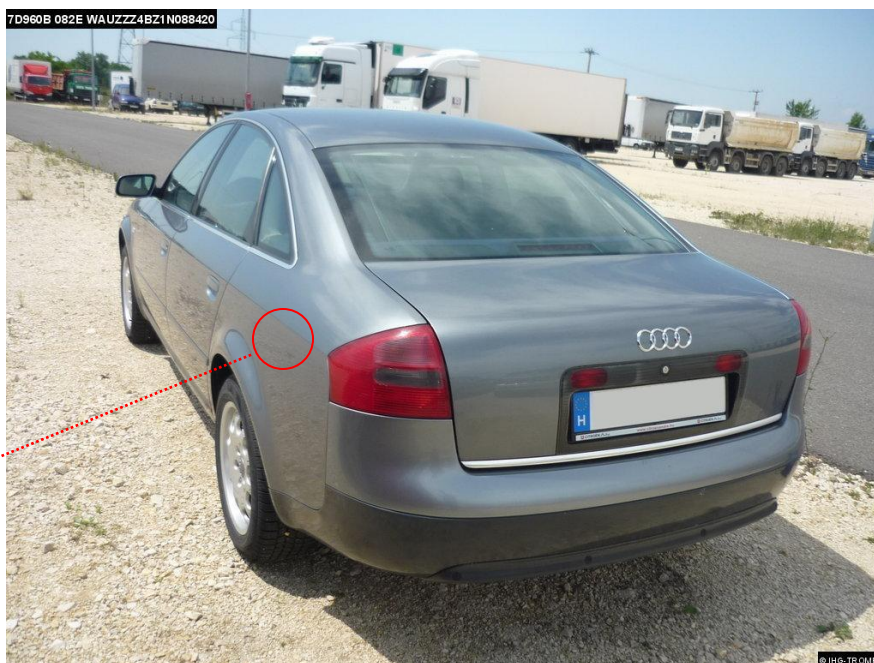
Jármű előlről és jobbról

**Minden esetben ezzel a két képpel kezdődik a járművet bemutató fotók sorozata.**

A környezet és a fényviszonyoknak megfelelően törekszünk a legszemléletesebb és legélesebb képek készítésére.

**A járműről hátról és balról készített felvétel.**

A képen jól látható a jármű hátulja és bal oldala.



Jármű hátról és balról

# Az Állapotfelvételi jegyzőkönyv tartalma

## Képek

### Teljes műszerfalról készített fotó.

Átfogó képet kapunk a műszerfal felszereltségéről, felépítéséről. Jól látható például a beépített navigációs rendszer és az automata váltó.



Teljes műszerfal

### Utastér.

A felvételen tisztán kivehető többek között az elektromos ablakemelő kezelőfelülete, amiből kiderül hogy mind a 4 ablak elektromosan állítható, a könyöktámasz és tárolórekesz.



Utastér (ülések, kárpit)

# Az Állapotfelvételi jegyzőkönyv tartalma

## Képek

### Utastér.

14

A jármű további extrafelszereltsége a középső könyöktámasz, a többfunkciós ülésállító és a fa betétek.



Utastér (ülések, kárpit)

### Az utastér.

Maximum 3 db fénykép készül az utastér belsejéről, amely bemutatja az ülések és kárpit állapotát, a felszerelés egy részét és az ajtó(k) felépítését.

### Utastér.

15

A bal hátsó ajtó bemutatása.



Utastér (ülések, kárpit)

# Az Állapotfelvételi jegyzőkönyv tartalma

## Képek

### Gyári extrák bemutatása.

A közeli felvételek a gyári extrákat teszik láthatóvá.

Pl.: kétoldali automata klíma, kétoldali ülésfűtés, navigációs rendszer, stb.

Az itt megjelenő képek száma függ az Utastérről készült felvételek számától. A két csoportról összesen maximum 4 kép kerül bemutatásra.



Gyári extrák (karosszéria, utastér)

### 1 A motortér.

Betekintést nyerünk a motorháztető alá.



Motortér